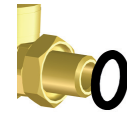
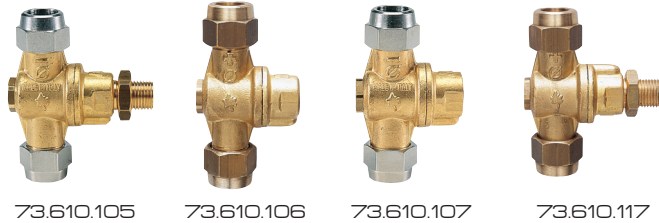




M73

POSIZIONAMENTO
E TENUTA SENZA COLLANTI
ADJUST NOZZLE POSITION
AND SEAL WITHOUT BONDING



G1/4M.-1/4\"/>

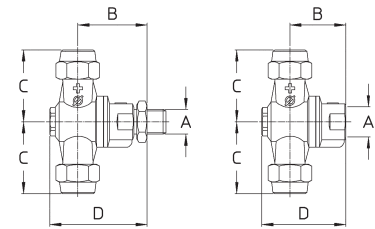
◀ PAGE 14/47 ▶

Standard completo di ghiera - ugelli non compresi - opzioni con filtro

Pressione di esercizio max.: 40 bar
Peso: G1/4M. 190 g - 1/4\"/>

Materiali: ottone - acciaio inox - NBR - PVC

Impiego: su atomizzatori. Due ugelli selezionabili con posizioni intermedie di chiusura. Due posizioni "APERTO" inclinate $\pm 15^\circ$ dalla verticale. Ogni posizione è segnalata da uno scatto.



Standard with caps - spray tips not included - options with strainer

Max. operating pressure.: 40 bar (580 psi)
Weight: 1/4\"/>

Materials: brass - stainless steel - Buna N - PVC

Use: for agriculture use on air blast sprayers. Roll over to select spray tips with two shut off positions. Two "OPEN" positions at $\pm 15^\circ$ from vertical. A click point out each position.

COME SI ORDINA / HOW TO ORDER

CODICE code	GHIERA cap	PER UGELLI for spray tips	FILTRO strainer	A	B mm	C mm	D mm		KIT RICAMBIO spare parts kit
73.610.105	G3/8M. - HEX.20	Ø15 KIT	X	G1/4M. 1/4\"/>					
73.610.105 A	G3/8M. - HEX.20	Ø15 KIT	-						
73.610.105 B	G3/8M. ALETTATA 3/8\"/>								
73.610.105 C	G3/8M. ALETTATA 3/8\"/>								
73.610.106	11/16 16UN - HEX.21	Ø15 KIT disc+core	X	1/4NPTF.	30	40	45	10	70.302.27
73.610.106 A	11/16 16UN - HEX.21	Ø15 KIT disc+core	-						
73.610.106 B	11/16 16UN ALETTATA WINGED	Ø15 KIT disc+core	-						
73.610.106 C	11/16 16UN ALETTATA WINGED	Ø15 KIT disc+core	X						
73.610.107	G3/8M. - HEX.20	Ø15 KIT	X	1/4NPTF.	30	38	45	10	70.302.27
73.610.107 A	G3/8M. - HEX.20	Ø15 KIT	-						
73.610.107 B	G3/8M. ALETTATA 3/8\"/>								
73.610.107 C	G3/8M. ALETTATA 3/8\"/>								
73.610.117	11/16 16UN - HEX.21	Ø15 KIT disc+core	X	G1/4M. 1/4\"/>					
73.610.117 A	11/16 16UN - HEX.21	Ø15 KIT disc+core	-						
73.610.117 B	11/16 16UN ALETTATA WINGED	Ø15 KIT disc+core	-						
73.610.117 C	11/16 16UN ALETTATA WINGED	Ø15 KIT disc+core	X						



GETTI
NOZZLES



UGELLI
SPRAY TIPS



COMPONENTI
PARTS



CATALOGHI
CATALOGUES

RICAMBI
SPARE PARTS :

73.610.105
73.610.106
73.610.107

73.610.117