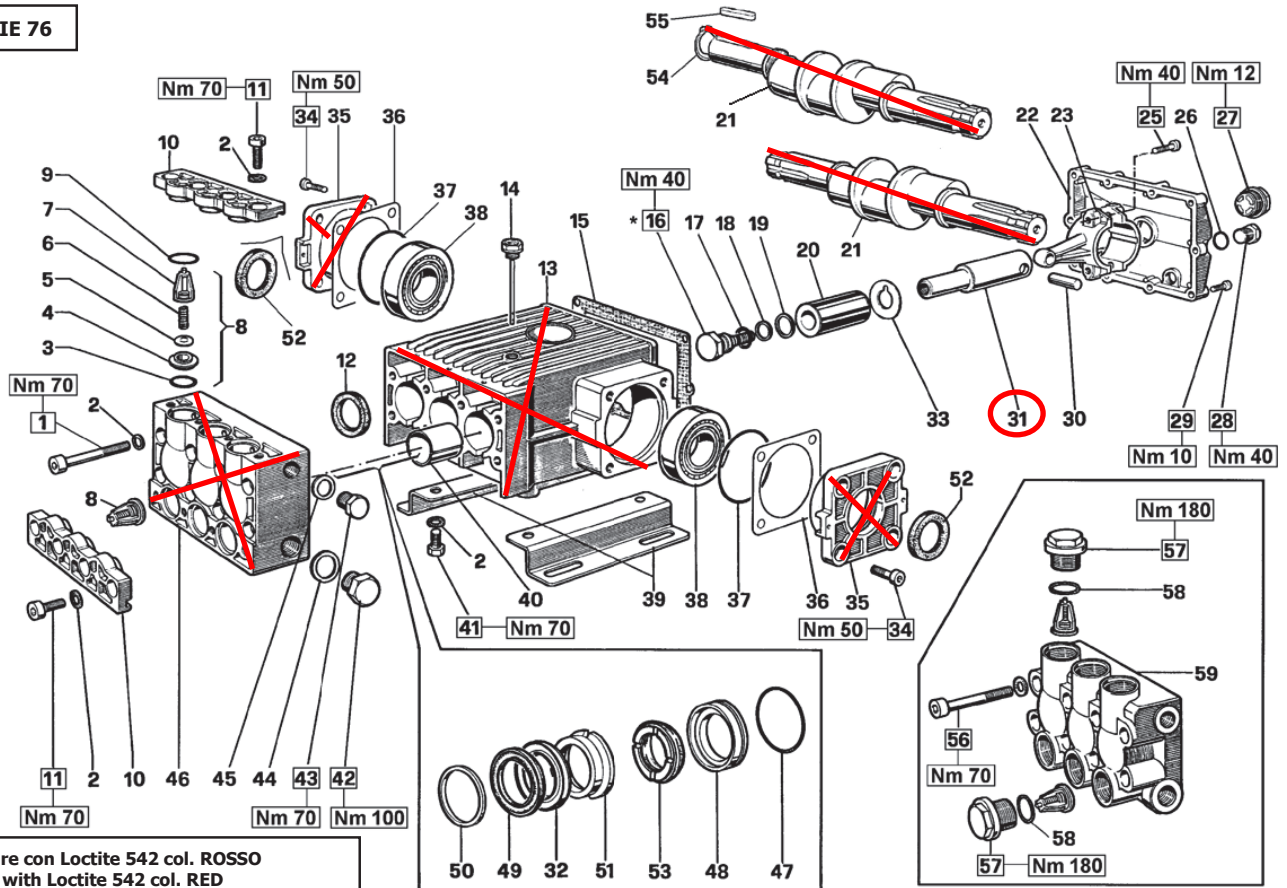


SERIE 76



* Fissare con Loctite 542 col. ROSSO
 * Affix with Loctite 542 col. RED
 * Fixer avec de la Loctite 542 couleur ROUGE
 * Mit Loctite 542 ROT befestigen
 * Fijar con Loctite 542 col. ROJO
 * Fixar com Loctite 542 cor. VERMELHA

CON ALBERO A DOPPIA PRESA DI FORZA
 WITH DOUBLE-SIDED SHAFT

253

T77 - T88

KIT RICAMBI - SPARE KITS

KIT Nr.	KIT 32	KIT 43	KIT 44	KIT 47	KIT 48	KIT 74	KIT 79	KIT 80	KIT 81
Posizioni include Positions included	52	3 - 4 5 - 6 - 7 (8)	12	48 - 49	50	16 - 17 18 - 19	32 - 49 53 - 60	32 - 47 48 - 49 50 - 51 53 - 60	32 - 51
Nr. Pcs.	2	6	3	3	6	3	3	1	3

POS	COD.	DESCRIZIONE - DESCRIPTION - KIT	NR
1	99.4400.00	Vite M12x80 UNI 5931 - Zinc.	8
2	96.7195.00	Rosetta Ø 13x18x1.1	20
3	90.4059.00	OR Ø 32.93x3.53 (4131) - Spec.	43 6
4	36.2011.66	Sede valvola	43 6
5	36.2010.76	Valvola	43 6
6	94.7450.00	Molla Ø 16x27.5	43 6
7	36.2009.51	Guida valvola	43 6
8	36.7065.01	Gruppo valvola aspiraz./mand.	43 6
9	90.4067.00	OR Ø 36.69x3.53 (144)	6
10	76.2180.22	Coperchio valvole	2
11	99.4280.00	Vite M12x30 UNI 5931 - Zinc.	8
12	90.1670.00	Anello rad. Ø 35x52x7	44 3
13	76.0100.22	Carter pompa	1
14	98.2270.00	Tappo carico olio G 3/4"	1
15	76.2119.84	Guarnizione coperchio posteriore	1
16	69.2195.66	Vite fissaggio pistone	74 3
17	90.3841.00	OR Ø 17.13x2.62 (3068)	74 3
18	90.5107.00	Anello antiest. Ø 17.4x22x1.5	74 3
19	96.7555.00	Rosetta Ø 22x27x0.5	74 3
20	76.0402.09	Pistone Ø 45x70	3
21	76.0201.35 76.0201.35	Albero - 1"3/8 - 1"3/8 Albero - 1"3/8 - Ø 35	1 1
22	76.1600.22	Coperchio posteriore carter	1

POS	COD.	DESCRIZIONE - DESCRIPTION - KIT	NR
23	76.0303.01	Biella - Completa	3
25	99.3720.00	Vite M10x45 UNI 5931 - Zinc.	6
26	90.3833.00	OR Ø 13.95x2.62 (3056)	2
27	97.5968.00	Spia livello olio G 3/4"	1
28	98.2100.50	Tappo G 3/8"x13 TE22 - Zinc.	2
29	99.1897.00	Vite M6x25 UNI 5931 - Zinc.	10
30	97.7400.00	Spinotto Ø 14x34.5	3
31	77.0500.22	Guida pistone 77050054	3
32	90.2848.00	Anello RESTOP Ø 45x60x6,5/3 79-80-81	3
33	96.7568.00	Rosetta Ø 22.3x51x0.5	3
34	99.3652.00	Vite M10x20 UNI 5931	8
35	76.1300.22	Coperchio laterale carter	2
36	76.2200.78	Spessore	4
37	90.4141.00	OR Ø 85.32x3.53 (4337)	2
38	91.8473.00	Cuscinetto a rulli 32207	2
39	76.2000.74	Piedino	2
40	90.9174.00	Boccola Ø 35x39x50	3
41	99.4266.00	Vite M12x25 UNI 5739 - Zinc.	4
42	98.2325.00	Tappo G1"x17	1
43	98.2265.00	Tappo G3/4"x16	1
44	96.7870.00	Rosetta Ø 33.5x38x1.5	1
45	96.7700.00	Rosetta Ø 26.5x32x1.5	1

POS	COD.	DESCRIZIONE - DESCRIPTION - KIT	NR
46	76.1200.22	Testata Ø 45 - NICKEL	1
47	90.3903.00	OR Ø 60x2.62 (3237)	47-80 3
48	76.0802.70	Anello di fondo Ø 45	47-80 3
49	90.2850.00	Anello ten. alt. Ø 45x60x7.5/4.5 HP 79-80	3
50	76.1002.51	Anello di testa Ø 45	48-80 3
51	76.2170.70	Anello intermedio Ø 45	80-81 3
52	90.1672.00	Anello rad. Ø 35x52x8	32 2
53	90.2855.00	Anello ten. alt. Ø 45x60x9 LP	79-80 3
54	90.0695.00	Anello d'arresto Ø 35 UNI 7435	1
55	91.4978.00	Linguetta 10x8x55 UNI 7435	1
VERSIONE CON TESTATA IN OTTONE BRASS MANIFOLD VERSION			
56	99.4418.00	Vite M12x90 UNI	8
57	98.2420.00	Tappo M42x1.5x23	6
58	90.4065.00	OR Ø 37.69x3.53 (4150)	6
59	76.1200.41	Testata Ø 45	1

254