

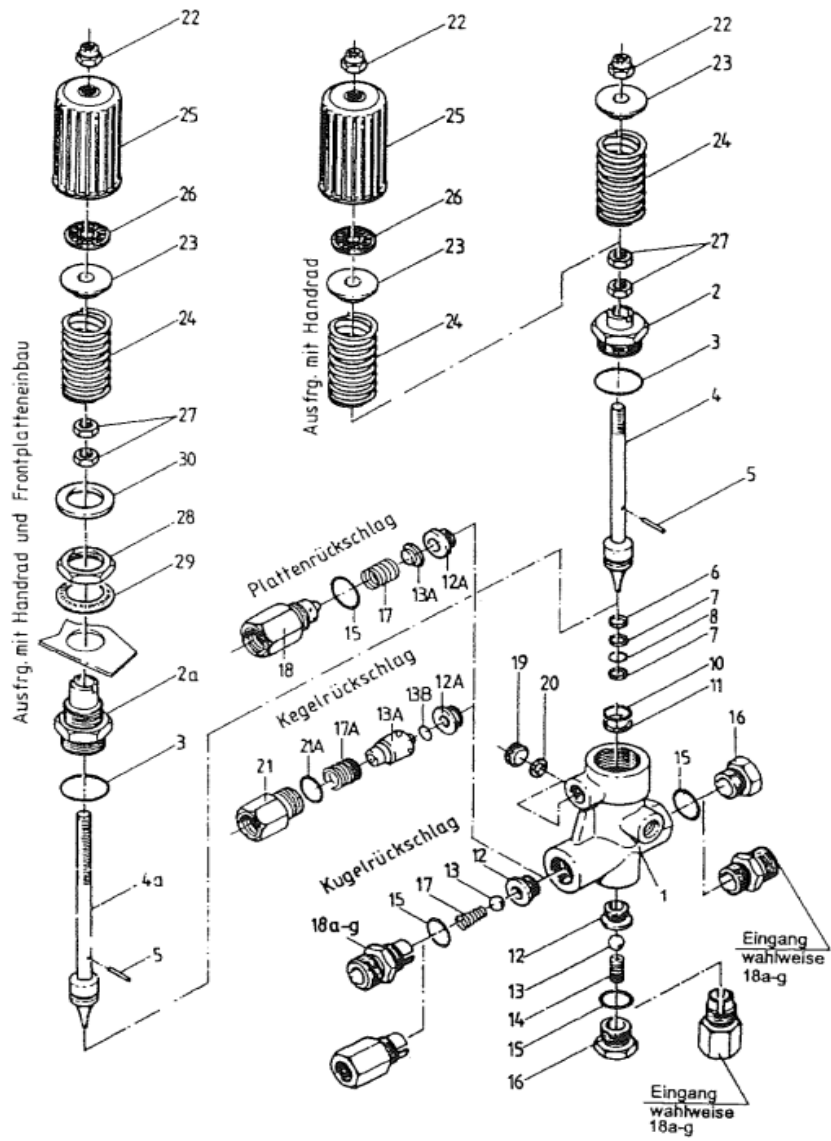
⤴
⤵

HOGEDRUKSPUITEN  **VEENENDAAL**

- SULH180: ULH 180 200 Bar**
- SULH180/100: ULH 180 100 Bar**
- SULH180/280: ULH 180 280 Bar**



NL	Technische specificaties	GB	Technical specifications	D	Technische Daten
Dit document moet worden gelezen en opgevolgd		This document must be read and followed		Dieses Dokument ist zu lesen und zu verstehen	



** Zie volgende bladzijde voor beschikbare onderdeel-KitS - See next page for available component KitS- Siehe nächste Seite für verfügbare Teil KitS

Pos.	Art.nr	Omschrijving NL	Description GB	Definition D	Aantal	SULH180	SULH180/100	SULH180/280
0	SULH180	Unloader ULH180 200 Bar-30 L.	Unloader ULH180200 bar-30L.	Unloader ULH180 Bar-30 200 L.				
0	SULH180/100	Unloader ULH180/100	Unloader ULH180/100	Unloader ULH180/100				
0	SULH180/280	Unloader ULH180 Max. 280 Bar.	Unloader ULH180 mtr.ax. 280 bar.	Unloader ULH180 Max. 280 bar.				
1	S01.0402	Niet los leverbaar	Not available	Nicht verfügbar	1	x	x	
2	S07.1549	Geleidemoer ULH180	Leadnut ULH180	Führungsstopfen UL 180	1	x	x	
2	S07.2951	Geleidestop ULH180/280F	Guide Plug ULH180/280F	Führungsstopfen ULH180/280	1			x
3	S06.0067	Alleen beschikbaar in reparatieset S14.0024	Only available as part of repairkit S14.0024	Nur verfügbar als Teil des Reparatursatz S14.0024	1	x	x	
3	S06.0758	O-Ring	O-Ring	O-Ring A 11, NP 10/16, UL 50/500	1			x
4	S11.0378	Kleplichterpen UI180	Piston Rod UI180	Kolbenstange m. Kolbenk. UL/H 180	1	x	x	
4	S11.0615	Kleplichterpen UI180/280	Piston Rod UI180	Kolbenstange m. Kolbenk. UL/H 180	1			x
5	S07.1558	Borgstift ULH180	Grooved Pin ULH180	Kerbstift UL 180, P 52/30-500	1	x	x	x
6	S07.1875	Alleen beschikbaar in reparatieset S14.0024/S14.0441	Only available as part of repairkit S14.0024/S14.0441	Nur verfügbar als Teil des Reparatursatz S14.0024/S14.0441	1	x	x	x
7	S06.0246	Alleen beschikbaar in reparatieset S14.0024/S14.0441	Only available as part of repairkit S14.0024/S14.0441	Nur verfügbar als Teil des Reparatursatz S14.0024/S14.0441	2	x	x	x
8	S06.1161	Alleen beschikbaar in reparatieset S14.0024/S14.0441	Only available as part of repairkit S14.0024/S14.0441	Nur verfügbar als Teil des Reparatursatz S14.0024/S14.0441	1	x	x	x
10	S06.0499	Alleen beschikbaar in reparatieset S14.0024	Only available as part of repairkit S14.0024	Nur verfügbar als Teil des Reparatursatz S14.0024	1	x	x	
10	S06.0100	Alleen beschikbaar in reparatieset S14.0441	Only available as part of repairkit S14.0441	Nur verfügbar als Teil des Reparatursatz S14.0441	1			x

Pos.	Art.nr	Omschrijving NL	Description GB	Definition D	Aantal			
						SULH180	SULH180/100	SULH180/280
11	S06.0498	Alleen beschikbaar in reparatieset S14.0024	Only available as part of repairkit S14.0024	Nur verfügbar als Teil des Reparatursatz S14.0024	1	x	x	
11	S06.0377	Alleen beschikbaar in reparatieset S14.0441	Only available as part of repairkit S14.0441	Nur verfügbar als Teil des Reparatursatz S14.0441	1			x
12	S07.1553	Alleen beschikbaar in reparatieset S14.0024	Only available as part of repairkit S14.0024	Nur verfügbar als Teil des Reparatursatz S14.0024	2	x	x	
12	S07.2952	Alleen beschikbaar in reparatieset S14.0441	Only available as part of repairkit S14.0441	Nur verfügbar als Teil des Reparatursatz S14.0441	1			x
12A	S07.2771	Terugslagklepdeel UL 180 m. Plaatversie	Valve seat UL180	Rückschlagventilk. UL 180 m. Plattenr.	1			x
12B	S07.2771	Alleen beschikbaar in reparatieset S14.0441	Only available as part of repairkit S14.0441	Nur verfügbar als Teil des Reparatursatz S14.0441	1			x
13	S07.0629	Alleen beschikbaar in reparatieset S14.0024	Only available as part of repairkit S14.0024	Nur verfügbar als Teil des Reparatursatz S14.0024	2	x	x	
13	S07.1139	Alleen beschikbaar in reparatieset S14.0441	Only available as part of repairkit S14.0441	Nur verfügbar als Teil des Reparatursatz S14.0441	1			x
13A	S07.4506	Alleen beschikbaar in reparatieset S14.0441	Only available as part of repairkit S14.0441	Nur verfügbar als Teil des Reparatursatz S14.0441	1			x
13B	S06-0840							
14	S07.2571	Alleen beschikbaar in reparatieset S14.0024/S14.0441	Only available as part of repairkit S14.0024/S14.0441	Nur verfügbar als Teil des Reparatursatz S14.0024/S14.0441	1	x	x	x
15	S06.0244	Alleen beschikbaar in reparatieset S14.0024/S14.0441	Only available as part of repairkit S14.0024/S14.0441	Nur verfügbar als Teil des Reparatursatz S14.0024/S14.0441	3	x	x	x
16	S07.1557	Stop t.b.v. UI180	Plug for UI180	Bypass-Ventilstopfen UL 180	1	x	x	
16	S07.2953	Stop t.b.v. UI180/280	Plug for UI180/280	Bypass-Ventilstopfen UL 180/280	1			x
17	S07.1554	Veer UI180	Spring UI180	Rückschlagventilfeder UL 180	1	x	x	
17	S07.2781	Alleen beschikbaar in reparatieset S14.0441	Only available as part of repairkit S14.0441	Nur verfügbar als Teil des Reparatursatz S14.0441	1			x

Pos.	Art.nr	Omschrijving NL	Description GB	Definition D	Aantal			
						SULH180	SULH180/100	SULH180/280
18	S07.2772	Uitg. Nippel ULH 180/280	Valve Plug ULH 180/280	Ventilstopfen UL 180 m. Plattenr. 3/8"IG	1	x	x	x
18C	S07.1869	Nippel 3/8" Bu. UI180	Nipple 3/8" Outs. UI180	Nipple 3/8" Outs. UI180	1	x	x	
18E	S07.1907	Nippel 3/8" Bi. UI180	Nipple 3/8" Ins. UI180	Nippel 3/8" Inn. UI180	1	x	x	
20	S06.1370	Alleen beschikbaar in reparatieset S14.0024	Only available as part of repairkit S14.0024	Nur verfügbar als Teil des Reparatursatz S14.0024	2	x	x	x
20	S06.0742	Alleen beschikbaar in reparatieset S14.0441	Only available as part of repairkit S14.0441	Nur verfügbar als Teil des Reparatursatz S14.0441	2	x	x	x
22	S07.1889	Moer	Nut	Mutter	1	x	x	x
23	S07.1560	Veerschotel ULH180	Spring Plate ULH 180	Zentrierscheibe UL 180, UL 221	1	x	x	x
24	S07.1940	Drukveer ULH180	Spring ULH180	Druckfeder UL 180/200/280 Schwarz	1	x		
24	S07.1057	100 Bar Veer t.b.v. ULH180/221	100 Bar Spring for ULH180/221	Spiralfeder UL 180 und 221-100 bar/Rot	1		x	
25	S07.1822	Knop t.b.v. ULH180	Knob for ULH 180	Handrad UL 180	1	x	x	x
26	S05.0123	Axiaallager t.b.v. Knop ULH180	Axial Bearing for a button ULH180	Axialnadelkranz UL 180 u. ULH 500	1	x	x	x
27	S07.1880	Aanslagmoer ULH180	Limit Nut ULH180	Anschlagmutter UL 180	2	x	x	x

Pos.	Art.nr	Omschrijving NL	Description GB	Definition D	Aantal
	S14.0024	Rep.Set UI180	Repairkit UI180	Rep.-Satz UL 180 Kugelrückschlag	
		bevat:	contains:	enthalt:	
3	S06.0067	O-Ring	O-Ring	O-Ring P 11, P 21 und UL 180	1
6	S07.1875	Geleidering ULH180	Guide Ring ULH180	Führungsring UL 180	1
7	S06.0246	Steunring	#N/B	Stützring UL 180	2
8	S06.1161	O-Ring	O-Ring	O-Ring UL 180, UL 221	1
10	S06.0499	O-Ring	O-Ring	O-Ring UL 180	1
11	S06.0498	Steunring	Support Ring	Stützring UL 180	1
12	S07.1553	Klepzitting UI180	Valve seat UI180	Ventilkörper UL 180	2
13	S07.0629	Kogel UI180	Bullet UI180	Kugel für UL/ULH 180/200	2
14	S07.2571	Veer Bypass UI180	Bypass Valve Spring	Bypassventilfeder UL 180	1
15	S06.0244	O-Ring	O-Ring	O-Ring A 11, A 31 und UL 180	3
17	S07.1554	Veer UI180	Spring UI180	Rückschlagventilfeder UL 180	1
20	S06.1370	O-Ring UL 180, 221, 26	O-Ring UL 180, 221, 26	O-Ring UL 180, 221, 26	2

Pos.	Art.nr	Omschrijving NL	Description GB	Definition D	Aantal
	S14.0441	Rep.Set ULH180/280	Repairkit UIh180/280	Rep.-Satz UL 180/280	
		bevat:	contains:	enthalt:	
3	S06.0758	O-Ring	O-Ring	O-Ring A 11, NP 10/16, UL 50/500	1
6	S07.1875	Geleidering ULH180	Guide Ring ULH180	Führungsring UL 180	1
7	S06.0246	Steunring	#N/B	Stützring UL 180	2
8	S06.1161	O-Ring	O-Ring	O-Ring UL 180, UL 221	1
10	S06.0100	O-Ring	O-Ring	O-Ring UL 180/280	1
11	S06.0377	Steunring UI180 / 280 Bar	Support Ring UI 180/280	Stützring UL 180/280	1
12	S07.2952	Bypass-klepzitting ULH 180/280	Valve seat	Bypassventilsitz ULH 180/280	1
12A	S06.0245	O-Ring	O-Ring	O-Ring UL 180/221/261/262/R/50/500 u.	1
12B	S07.2771	Terugslagklepdeel UL 180 m. Plaatversie	Valve seat UL180	Rückschlagventilk. UL 180 m. Plattenr.	1
13	S07.1139	Kogel	Ball	Kugel	1
13A	S07.4506	Klep	Valve	Ventilplatte UL 180 geläpft	1
14	S07.2571	Veer Bypass UI180	Bypass Valve Spring	Bypassventilfeder UL 180	1
15	S06.0244	O-Ring	O-Ring	O-Ring A 11, A 31 und UL 180	2
17	S07.2781	Terugslagveer	Check Valve	Rückschlagventilf. UL 180PL	1
20	S06.0742	Dichtring	Sealing Ring	CU-Dichtring	2

Disclaimer

Empas heeft met zorg dit document samengesteld. Onjuistheden kunnen echter voorkomen. Empas is op geen enkele wijze aansprakelijk, noch kan verantwoordelijk worden gehouden voor welke geleden schade dan ook welke voortvloeit uit de door Empas verstrekte informatie.

Empas has carefully compiled this document. Inaccuracies may occur, however. Empas is in no way responsible, nor can it be held responsible for any damage whatsoever resulting from the information provided by Empas.

Empas hat dieses Dokument sorgfältig redigiert. Ungenauigkeiten können jedoch auftreten. Empas ist in keiner Weise verantwortlich, noch kann es verantwortlich gemacht werden für Schäden, die Schäden aus den Informationen bereitgestellt von Empas.

EMPAS BV

Kruisboog 43

3905 TE Veenendaal

BTW # NL007572992B01

parts@empas.nl

Tel. +31 (0) 318 525888